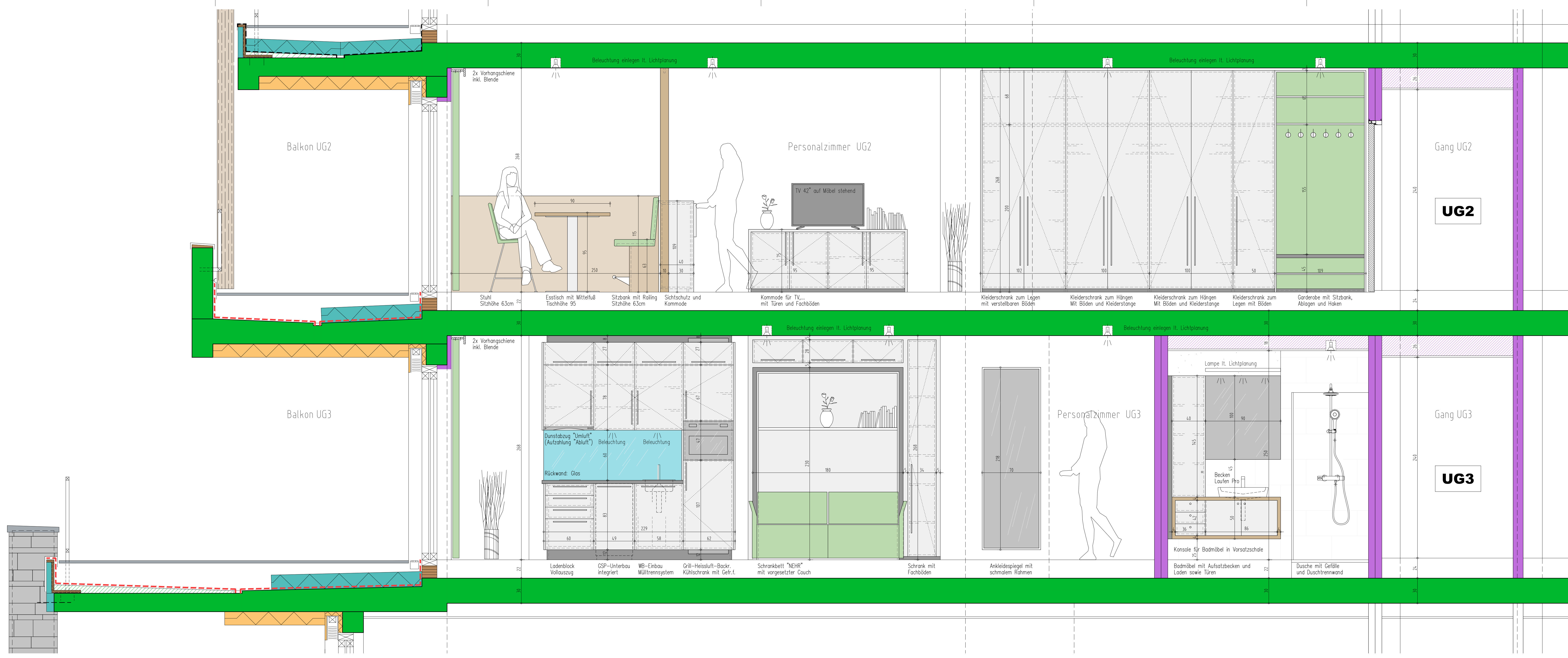
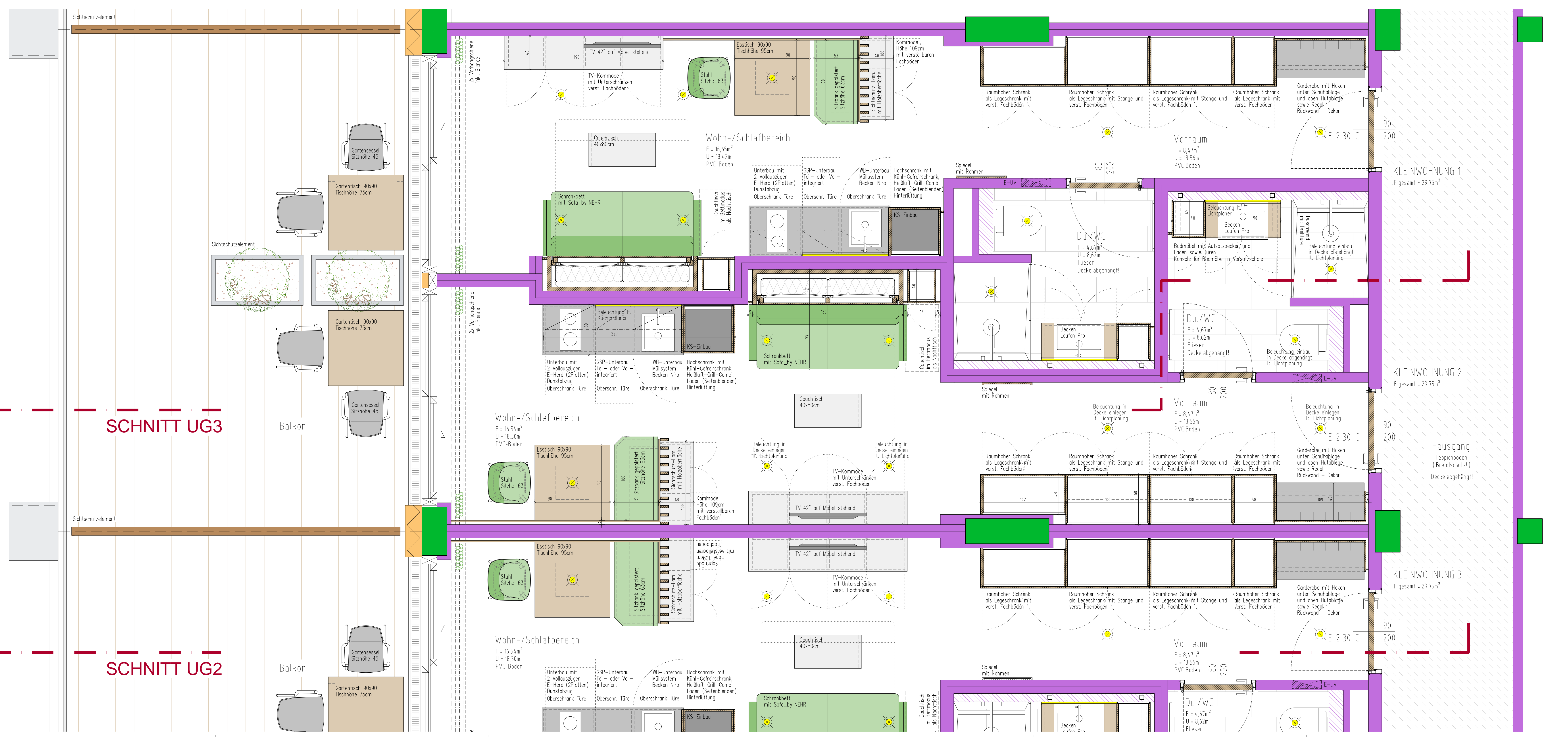


SCHNITT KLEINWOHNUNG
Vorhanden im UG3 und UG2
M 1:20



GRUNDRISS KLEINWOHNUNG
Vorhanden im UG3 und UG2
M 1:20

9x im UG3 / 29,50m²
9x im UG2 / 29,50m²



PERSONALHAUS SCHLOSSHOTEL
MÖBELPLANUNG
MP 01 - KLEINWOHNUNG 29,50m²

HINWEIS: ACHTUNG: SYSTEMZEICHNUNG
NATURMASSE SIND ZU NEHMEN

LEGENDE:

- DAMPUNG
- HOLZBAU
- LEICHTBAUWAND
- MAUERWERK
- BETONBAU
- BETON-FERTIGTEIL
- STAHLBAU
- BESTAND
- ABBRUCH
- BRANDABSCHNITT
- AUSKREISLÖSE

Projekt: Personalhaus - Schlosshotel**** Fiss
Inhalt: Kleinwohnung 29,50m² - M 1:20
Bauherr: Schlosshotel**** Fiss GmbH
Gepl. Nr.: 2497/2
Höhe: 50,00m
Datum: 24.05.2019
Maßstab: 1:50
Architekt: Mag. Arch. Prof. Dr. Th. Wollinger
Haus Nr.: 9 / 6471 Arch.
Tele.: +43 5412 / 64346
Fax: +43 5412 / 64325
Mail: office@archipat.at
archipat